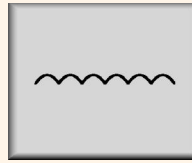


Drehstrom - Tachogenerator

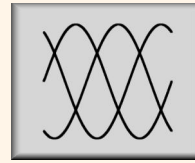
TD 3 A 4 KA ...

Eigenschaften:

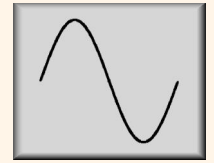
- Kostengünstig
- Kupplungsfrei
- Absolut wartungsfrei
- Betriebssicher
- 5 Jahre Garantie
- Großer Anschlußraum



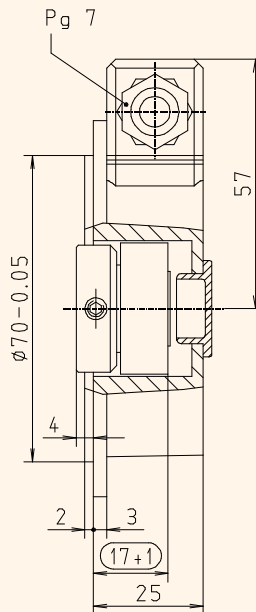
TD



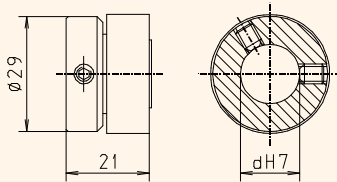
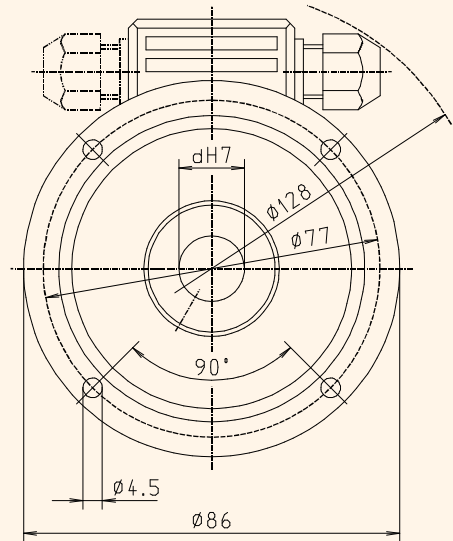
DTD



WTD

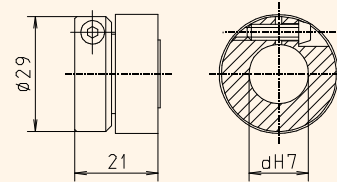


Ausgang wahlweise links oder rechts



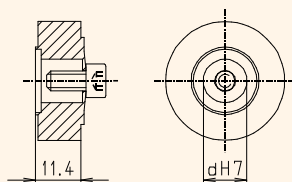
TD 3 A 4 KA RM

Zchnng.-Nr.: 019 - 16



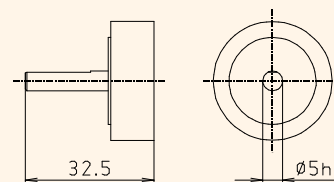
TD 3 A 4 KA KM

Zchnng.-Nr.: 020 - 2



TD 3 A 4 KA AM

Zchnng.-Nr.: 020 - 6



TD 3 A 4 KA SM

Zchnng.-Nr.: 020 - 7

Drehstrom - Tachogenerator

TD 3 A 4 KA ...

Mechanische Kenndaten:

Gehäuse		Leichtmetall, unlackiert
Bauart		A 4
Schutzart		IP 66 <i>Angabe nach DIN 40 050, IEC 529</i>
max. Drehzahl	n_{max}	$\leq 12000 \text{ min}^{-1}$
Rotorbefestigung		AM, KM, RM, SM
Bohrungsdurchmesser	d	14 mm, 15 mm (Standard) (6 - 16 mm möglich)
Massenträgheitsmoment	J	70 gcm ²
Gewicht		ca. 270 g
	<i>Gehäuse</i>	ca. 50 g
	<i>Rotor</i>	

Elektrische Kenndaten:

Leerlaufspannung	U_0	30 VDC $\pm 3 \%$
Polarität		drehrichtungsunabhängig
max. Ausgangsstrom	I_{max}	20 mA
Magnet		Al Ni Co, 8-polig, stabilisiert
Restwelligkeit		$\leq 15 \%$ Spitze - Spitze
Restwelligkeitsfrequenz		400 Hz $f = 0,4 * n$
Linearitätsfehler	F	$\leq 1 \%$
Linearitätsfehler	F _{Regel}	$\pm 0,1 \%$ (100 min ⁻¹ < n \leq 1000 min ⁻¹)
Regelbereichsuntergrenze	F _{Regression}	30 min ⁻¹
Temperaturdrift	n_R	- 0,2 % pro 10 K
	(Magnet)	
Anschlußart		Kabelkasten, 2- polig
Isolationsklasse		E
Einsatztemperaturbereich		- 30 °C bis + 120 °C
Wartung		wartungsfrei

Optionen:

• Leerlaufspannungsabgleich		< 30 VDC
• Abgleich auf Nennspannung		z. B. 30 VDC bei 12 k Ω Last (2,5 mA)
• Drehstromausgang	DTD	mit oder ohne Kabel
• Wechselstromausgang	WTD	mit oder ohne Kabel
• Doppelwicklung		mit oder ohne Kabel
• Höhere Schutzart		
• Bohrungsdurchmesser	d	10 mm, 11 mm, 12 mm, 16 mm

Belastungskennlinien:

